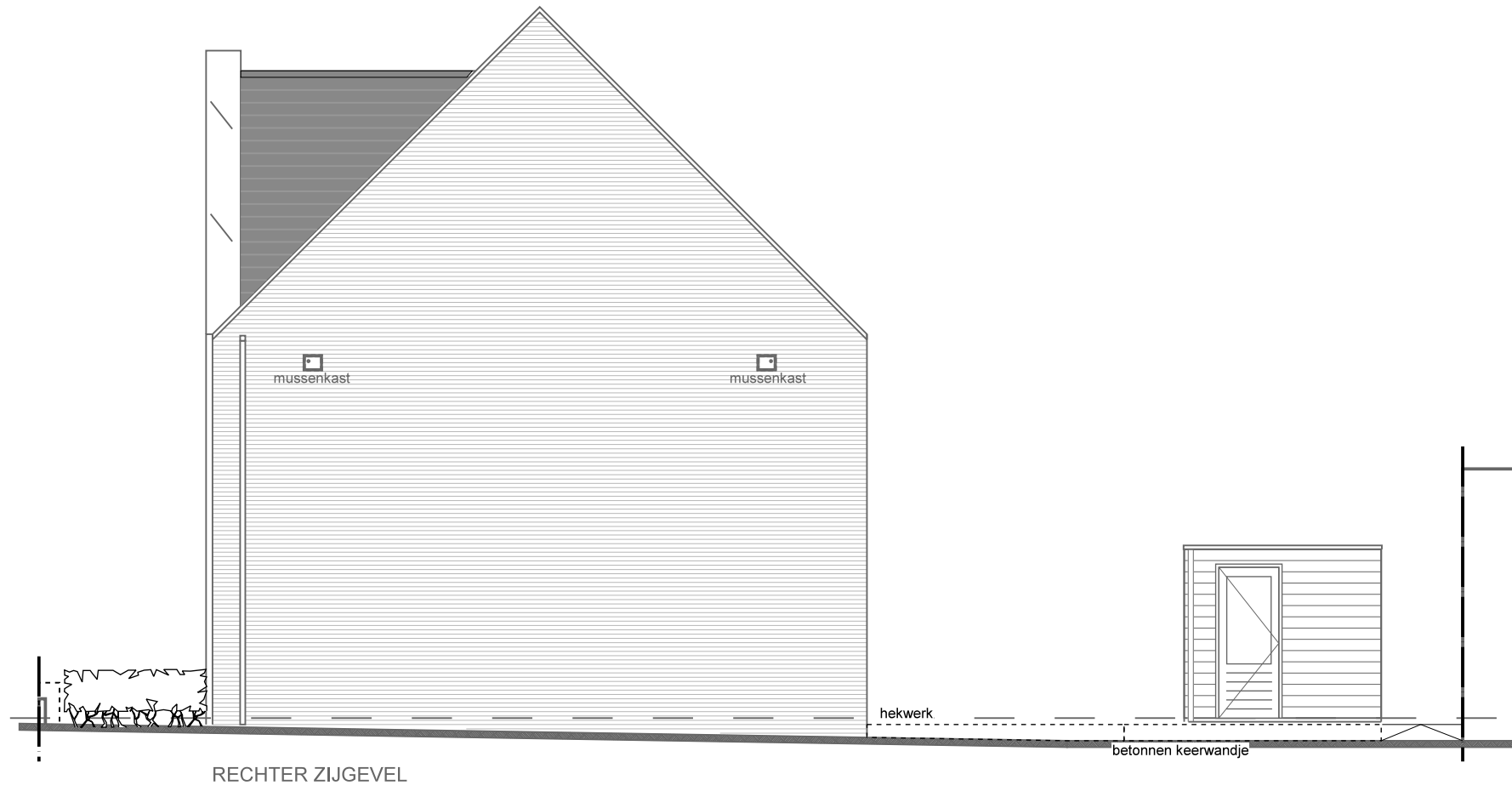




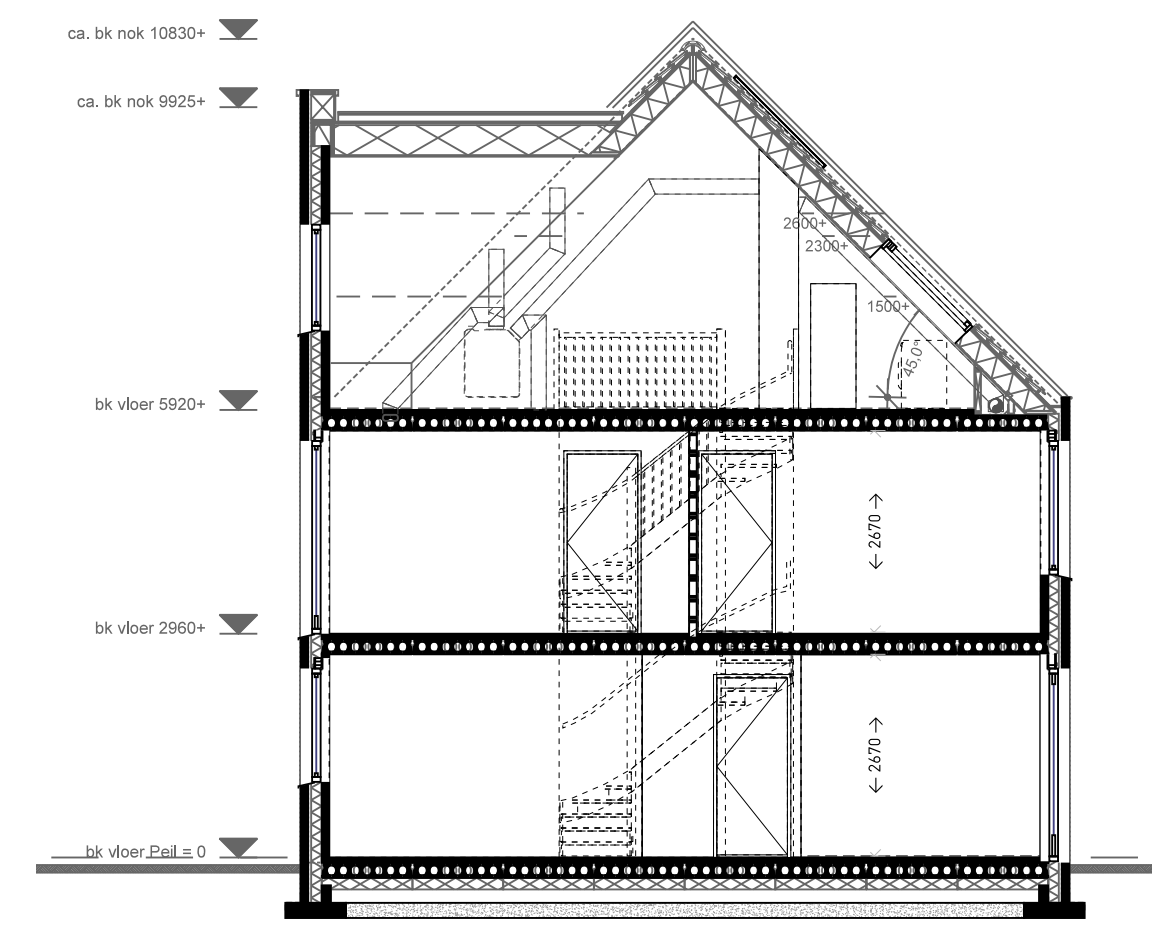
VOORGEVEL



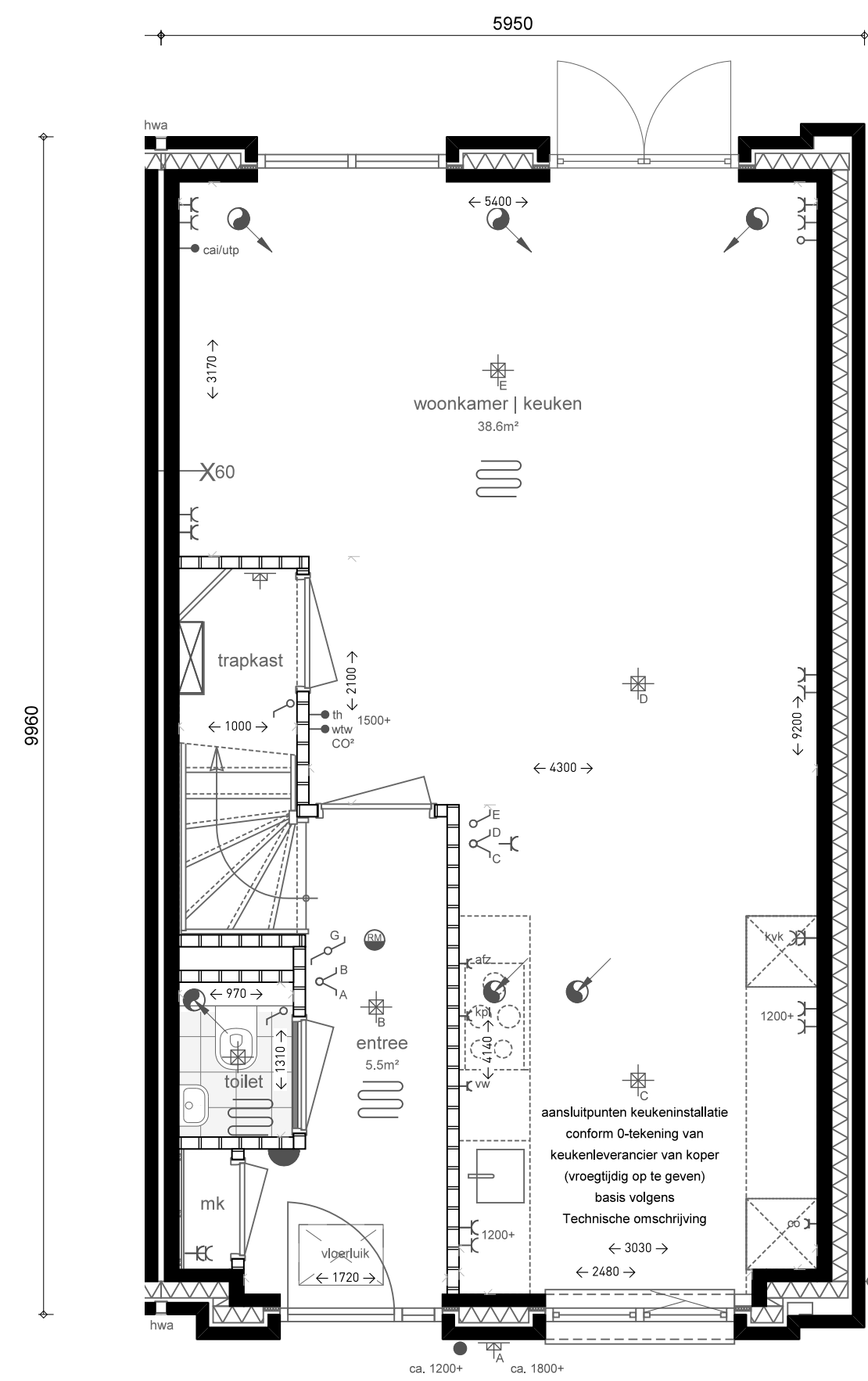
RECHTER ZIJGEVEL



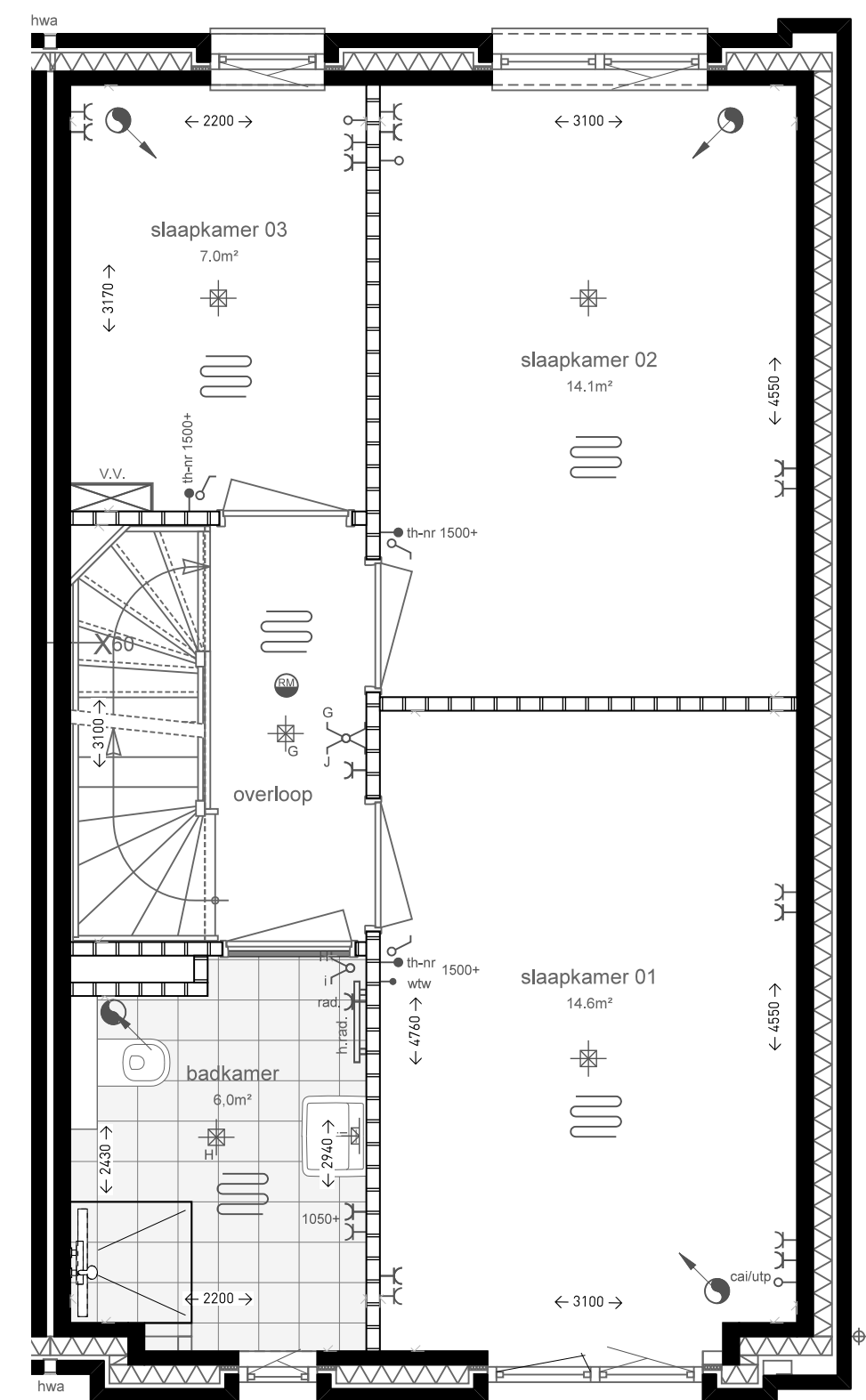
ACHTERGEVEL



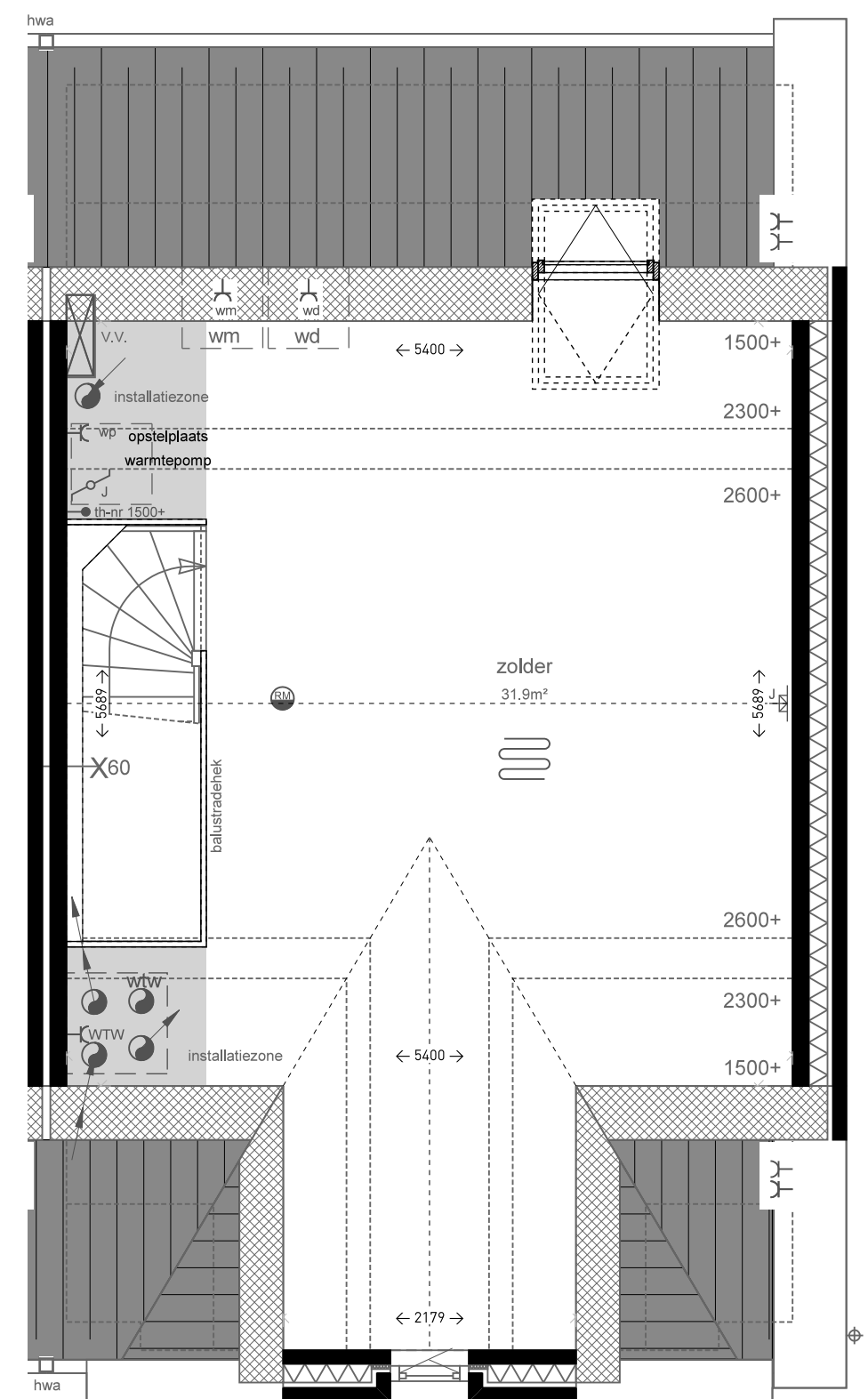
PRINCIFE DOORSNEDE B-B



BEGANE GROND



EERSTE VERDIEPING



ZOLDER



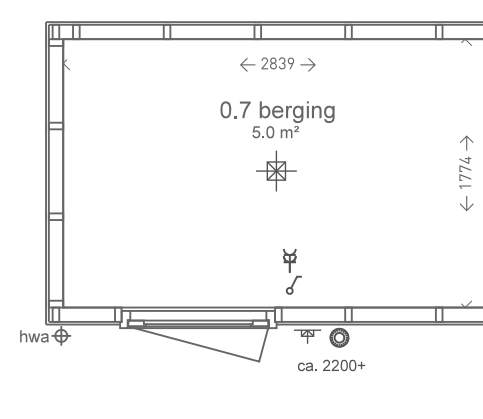
VOORAANZICHT

RECHTER ZIJVANZICHT

ACHTERAANZICHT

LINKER ZIJVANZICHT

DWARSDOORSNEDE



PLATTEGROND

elektra ind. PV-panelen conform NEN 1010
schakelaars op 100V-terzijde anders aangegeven
wandaansluitingen op 300V-terzijde anders aangegeven

- ↙ enkelzijdige schakelaar
- ↘ tweezijdige schakelaar
- ⬆ serie-schakelaar
- ⬇ schel
- ⊕ bedrader
- ⬆ wand lichtpunt
- ⬆ wand lichtpunt buitenberging voorzien van armatuur of bewegingsmelder en lichtbak (geen schakelaar)
- ⊕ rookmelder
- ⊕ rookmelder verboden aan en plaatsen volgens primaire inrichtingsvoorschriften als bedoeld in NEN 2355
- ⊕ centraaldoos/plaatslichtpunt
- ⊖ enkelzijdig wandcontactdoos
- ⊖ dubbel wandcontactdoos (1 inbouwdoos)
- ⊖ dubbel wandcontactdoos horizontaal (2 inbouwdoos)
- ⊖ loze leiding
- ⊖ dubbel wandcontactdoos spatwaterdicht
- th thermostaat
- th-rf naarspeling
- WV bediening WTWi CO²
- CAU/UP CAU/UP aansluitpunt
- ZW conering aansluitpunt
- WM wasmachine, separate groep 230V/16A (ca. 700+ vloer)
- WD wasdroger, separate groep 230V/16A (ca. 700+ vloer)
- WP warmtepomp, separate groep 400V/16A
- WTV WTV-unit, separate groep 230V/16A

Basise aansluitpunten zijn opgenomen
Keuken aansluitingen montagehoogte, positie en maatvoering op te geven door koper/keukenleverancier
co combi oven/magnetron, separate groep 230V/16A
igf kookplaat inductie/keramisch separate groep 400V/16A
afz afzuigkap
b/d boiler/Quooker, separate groep 230V/16A
v/w vaatwasser, separate groep 230V/16A
k/w koelkast/invast

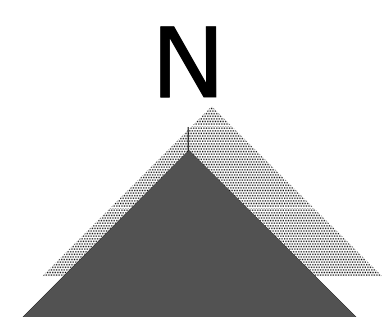
Algemeen:

De aangegeven maten op de tekeningen zijn ca. maten in millimeters.
Er is geen rekening gehouden met afwerkingen.
Tijdens de uitvoering kunnen geringe mateafwijkingen mogelijk zijn door wétig bouwrijpe en/of voorschriften van de overheid of nutspartijen en verschillend toe te passen afwerkingen zonder dat daar rechten aan ontleend kunnen worden.
Voorgegeven meubiler, apparatuur, sanitair e.d. zijn ter indicatie en geven een indruk van de ruimte en zijn niet maatgevend.

- ⊖ buitenmuur (opbouwmuur)
- ⊖ isolatie in verschillende diktes
- ⊖ constructieve binnenwand
- ⊖ lichte scheidingswand
- ⊖ cement dekvlies
- ⊖ prefab betonvloer
- WM = opstelplaats wasmachine
- WD = opstelplaats wasdroger
- WTV = warmte-terugwin ventilatieunit
- h,rat = elektrische handtoekradiator
- v,v = verselver bovenverwarming
- ⊖ ruimte voorzien van vloerverwarming
- WTV-overlaten afzuigventiel (positie indicatie) exacte positie te bepalen door installateur
- WTV-overlaten inblaasventiel verso licht (positie indicatie) exacte positie te bepalen door installateur

metalen hekwerk ca. 1800mm hoog (dubbel staafmat kleur zwart)
looppoot in hekwerk

- ⊖ i.k. = infiltratiekraten (hemelwaterafvoer) met overstort op gemeente-riool (positie is indicatief)
- ⊖ wp = buitenunit warmtepompinstallatie (positie is indicatief)
- ⊖ ligusterhaag ca. 800mm hoog
- ⊖ armatuur op bewegingsmelder en schemerschakelaar
- ⊖ kritische wortelzone platanen in openbaar gebied



Situatie 1: 200
Gemeente Baarn
Sectie: H

Nummer: 814 (hernummering na inmeting, overschrijving kadastral)



VAN DER WARD
Bouw

06 538 35 27
info@vanderwardbouw.nl
www.vanderwardbouw.nl

Project : **Nieuw BEERESTEIN** 5 Woningen | Baarn

Architect/ontwerp : **van Egnmond, architecten**
uitwerking door Van der Wardt Bouw

Onderdeel : Verkooptekening
Woning Type B4 | Bouwnummer 5

Schaal : plattegronden 1:50 | gevels en doorsneden 1:100
Formaat : A0
Tekenaar : W.K.
Datum : 12 december 2023
Gewijzigd :

Projectnr : 21001

Blad : VK_B4