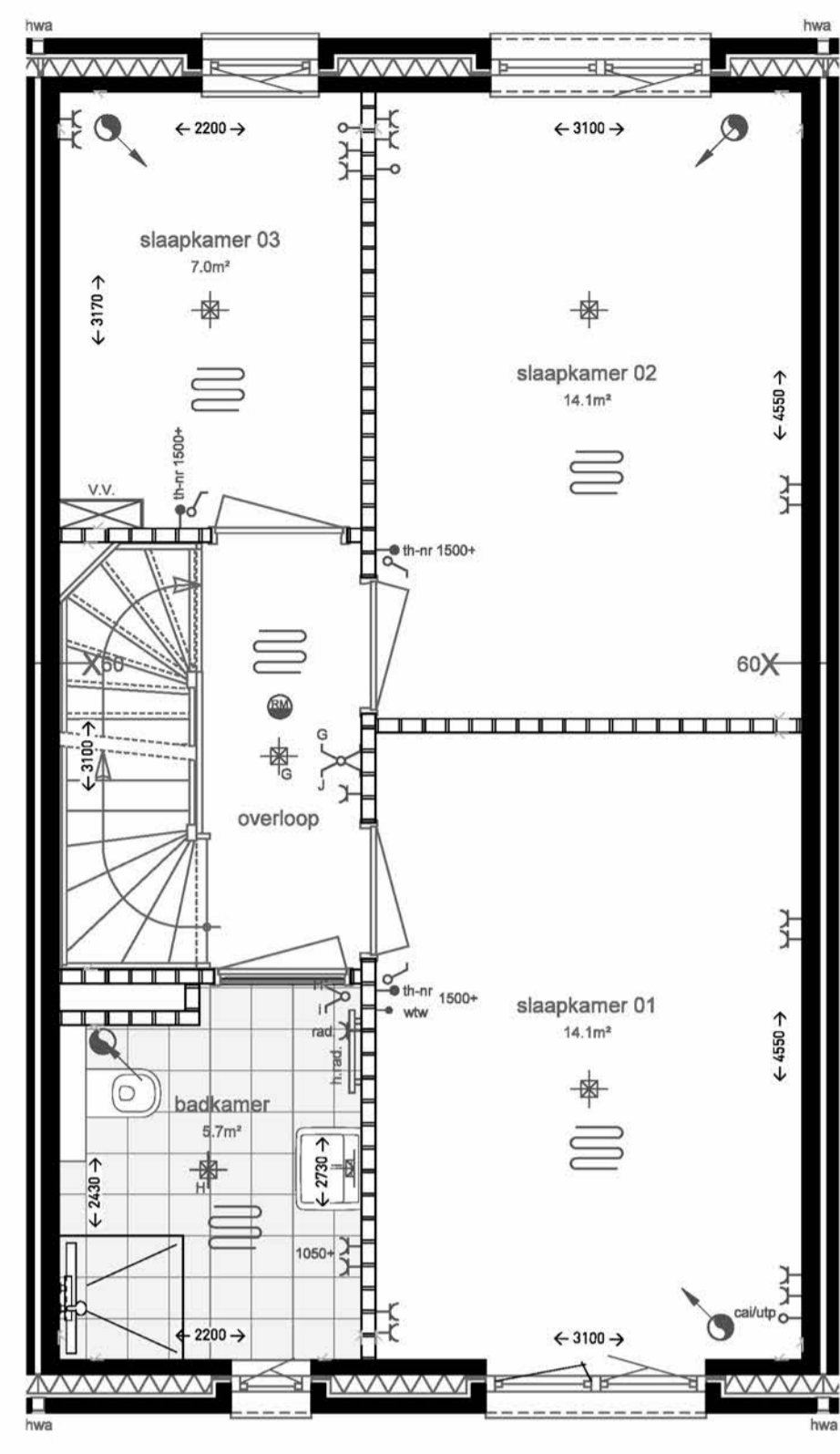
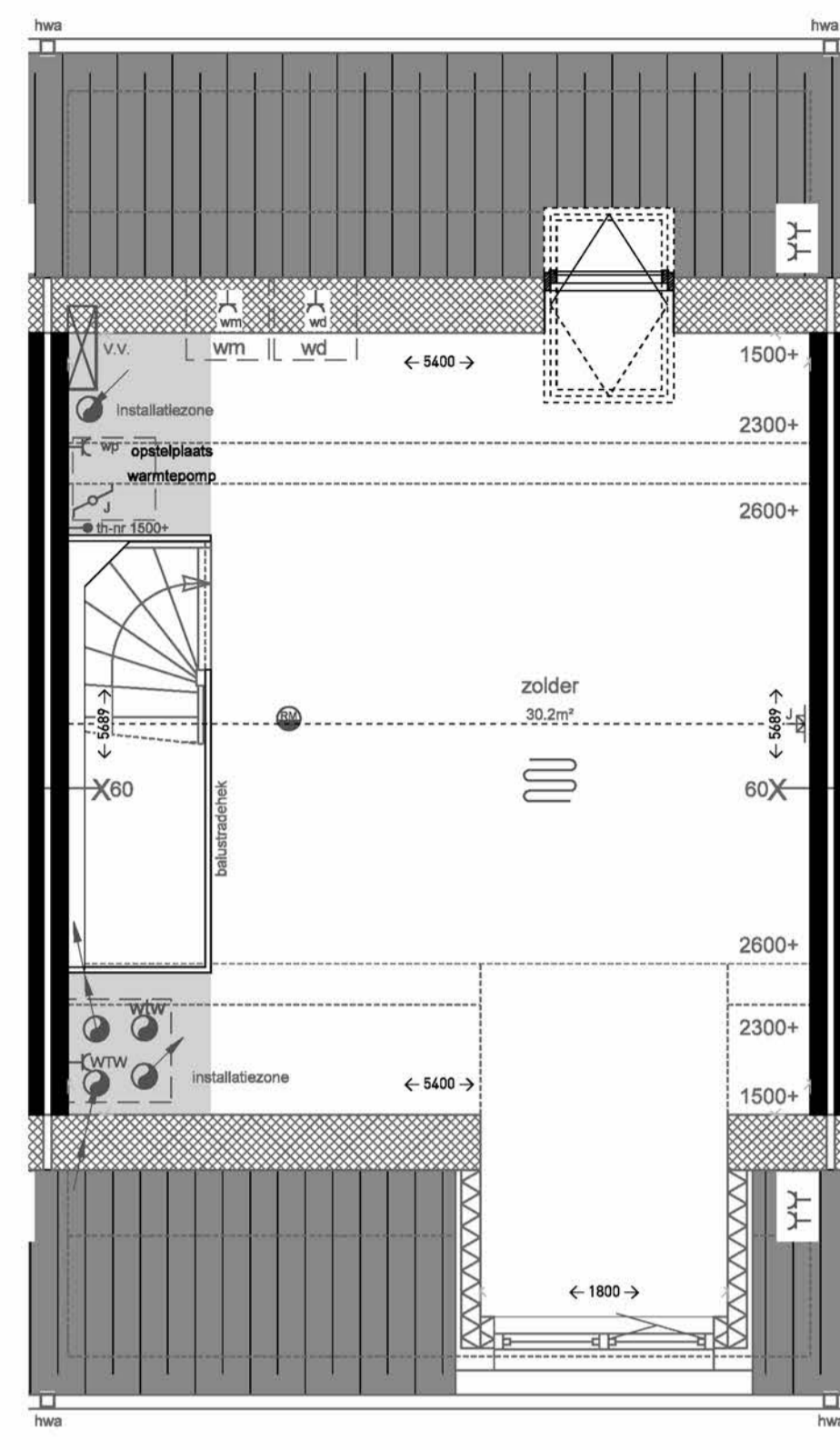


BEGANE GROND



EERSTE VERDIEPING



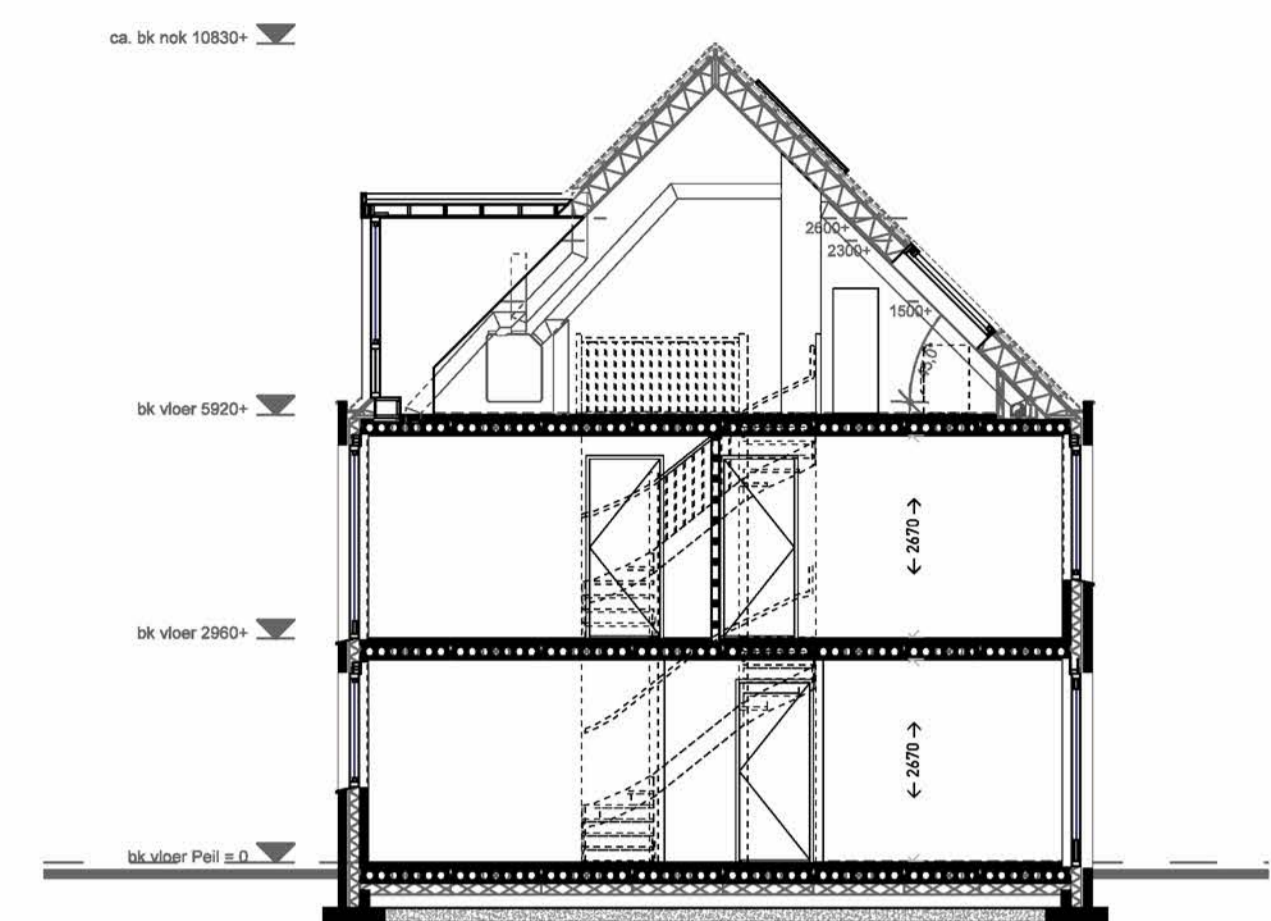
ZOLDER



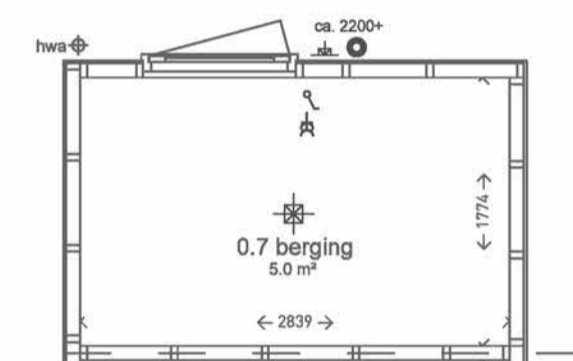
VOORGEVEL



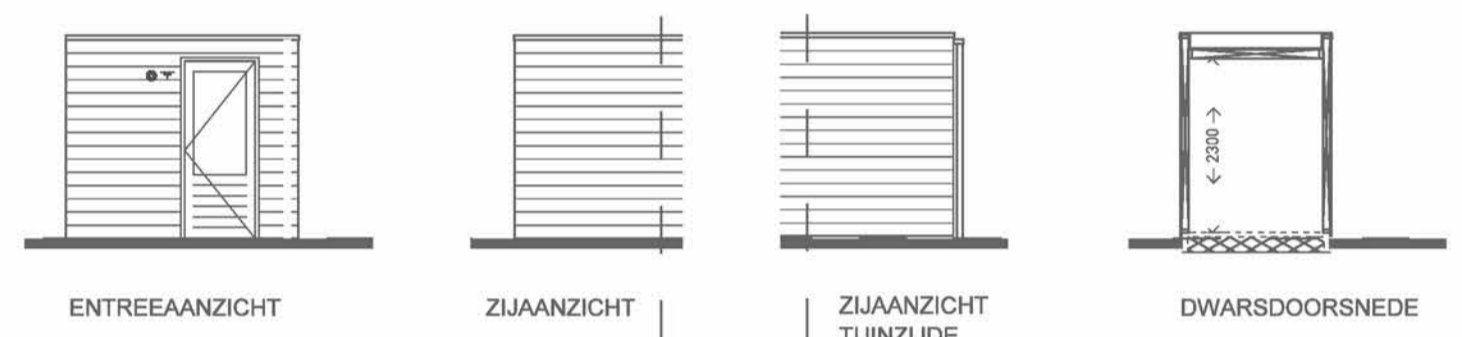
ACHTERGEVEL



PRINCIPLE DOORSNEDE A-A



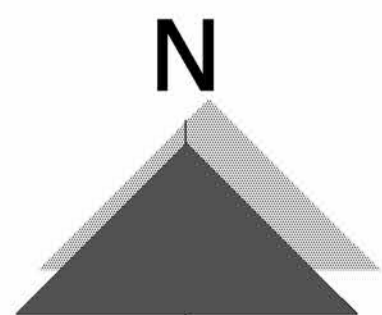
PLATTEGROND



- electra incl. PV-panelen conform NEN 1010 schakelaars op 150V+ tenzij anders aangegeven wandcontactdozen op 300+ tenzij anders aangegeven
- enkeelpolige schakelaar
- veelwiel schakelaar
- serieschakelaar
- schel
- bedrukker
- wand lichtpunt
- wand lichtpunt buitenberging voorzien van armatuur op bewegingsmelder en tijdstok (geen schakelaar)
- rookmelder voldoen aan en plaatsen volgens primaire inrichtingsvoorschriften als bedoeld in NEN 2555
- centraaldoor/ plafondlichtpunt
- enkelvoudig wandcontactdoos
- dubbel wandcontactdoos (1 inbouwdoos)
- dubbel wandcontactdoos horizontaal (2 inbouwdoos)
- loze leiding
- dubbel wandcontactdoos spatewaterdicht
- thermostaat
- thermostaat
- bediening WTW COP
- CAU/ LTP aansluitpunt
- zonwering aansluitpunt
- wasmachine, separate groep 230V/16A (ca. 700+ vloer)
- wasdroger, separate groep 230V/16A (ca. 700+ vloer)
- warmtepomp, separate groep 400V/16A
- WTW WTW-eenheid, separate groep 230V/16A

- Algemeen:
- De aangegeven maten op de tekeningen zijn ca. maten in millimeters. Er is geen rekening gehouden met afwerkingen. Tijdens de uitvoering kunnen geringe maatafwijkingen mogelijk zijn door wijzigingen in de uitvoering van de afwerkingen van de overheid of nutsbedrijven en verschillend toe te passen afwerkingen zonder dat daar rechten aan ontleend kunnen worden. Weergegeven meubilair, apparatuur, sanitair e.d. zijn ter indicatie en geven een indruk van de ruimte en zijn niet maatgevend.
- schoon metselwerk buitenmuur
 - isolatie
 - constructieve binnenmuur (binnenspouwband)
 - isolatie in verschillende diktes
 - constructieve binnenwand
 - lichte scheidingwand
 - cement dekvloer
 - prefab betonvloer
 - WM = opstelplaats wasmachine
 - WD = opstelplaats wasdroger
 - WTW = warmte-terug-win ventilatieunit
 - h.rad. = elektrische handdoekradiator
 - v.v. = verdelers vloerverwarming
 - ruimte voorzien van vloerverwarming
 - WTW (ventilatie) afzuigventilatie (positie indicatief) exacte posities te bepalen door installateur
 - WTW (ventilatie) inblaasventilatie verse lucht (positie indicatief) exacte posities te bepalen door installateur

- metalen hekwerk ca. 1800mm hoog (dubbel staafmat kleur zwart)
- looppoort in hekwerk
- l.k. = infiltratiekragen (hemelwaterafvoer) met overstort op gemeentelijke-riool (positie is indicatief)
- wp = buitenunit warmtepompinstallatie (positie is indicatief)
- ligusterhaag ca. 800mm hoog
- armatuur op bewegingsmelder en schemerschakelaar
- kritische wortelzone platanen in openbaar gebied



Situatie 1: 200
Gemeente Baarn
Sectie: H
Nummer: 814 (hernummering na inmeting overschrijving kadaster)



VAN DER WARDT Bouw

adres: Eemweg 29b, 3755 LC Eemnes

telefoon: 035 538 35 27

email: info@vanderwardtbouw.nl

website: www.vanderwardtbouw.nl

Project: **Nieuw BEERESTEIN** 5 Woningen | Baarn

Architect/ ontwerp: van Egmond, architecten
uitwerking door: Van der Wardt Bouw

Onderdeel: Verkooptekening
Woning Type B3 | Bouwnummer 4

Schaal: plattegronden 1:50 | gevels en doorsneden 1:100
Formaat: A1
Tekenaar: W.K.
Datum: 12 december 2023
Gewijzigd:

Projectnr.: 21001

Blad: VK_B3